



Kounir

PODRĘCZNIK SZKOLENIOWY 2019

WSTĘP

A handwritten signature in black ink, appearing to be 'Miri', located in the bottom right corner of the page.

Świat należy do fryzjerów!

Witaj, niniejszy przewodnik dotyczy produktów, które wywołały rewolucję w branży fryzjerskiej.

Jestem tutaj z samym ich twórcą.

Witam cię, Mounir.

Dziękuję, że do nas dołączyłeś.

Porozmawiamy dzisiaj na temat twoich produktów i poszczególnych linii.

Celem dzisiejszego spotkania jest odkrycie tajemnic umysłu samego twórcy i dostarczenie wielu szczegółów z perspektywy projektowania produktów.

Udostępnimy Ci pełne informacje o każdym produkcie.

Jak działają, jak powinny działać, jak je mieszać i jak ich używać, aby uzyskać niesamowity efekt, który osiąga sam Mounir.

Mounir, witamy cię bardzo serdecznie!

Dziękuję.

Jesteśmy gotowi udzielić Wam wszystkich potrzebnych informacji, które powinniście znać i chcemy przekazać Wam wszystkie szczegóły dotyczące produktów Mounir.

Moje produkty są teraz dostępne dla wszystkich fryzjerów. Jakie są ich cechy i dlaczego zdecydowałem się je stworzyć?

Cóż, fryzjerzy mnie znają i wiedzą, że współpracuję z innymi znanymi światowymi markami. Ludzie wiedzą również, że Mounir traktuje koloryzację i przemysł fryzjerski z ogromną pasją. Dzięki ponad 20-letniemu doświadczeniu czułem, że muszę pracować z linią produktów, która lepiej mnie reprezentuje i pozwoli osiągnąć wizję Mounira.

Doszedłem do punktu, w którym nie mogłem osiągnąć zamierzonych wyników z innymi markami dostępnymi na rynku.

Pracowałem nad stworzeniem własnych produktów, które reprezentowałyby mnie i gwarantowały moim klientom określone wyniki.

Muszę posiadać własny produkt, który pozwala mi osiągnąć więcej celów.



Stworzyłem tę markę ponieważ nie ma takiej marki, która rozwiązałaby wszystkie Twoje problemy i pozwoliła osiągnąć wszechstronne rezultaty.

Celem stworzenia szerokiej gamy kolorów jest ułatwienie życia fryzjera.

Jednocześnie pomóc fryzjerom stać się bardziej kreatywnym.

Zdrowie włosów jest dla mnie bardzo ważne. Zawsze szukałem produktów, które chroniłyby jakość włosów mojego klienta, ponieważ wcześniej nie zawsze udawało się to osiągnąć.

Jakość efektu końcowego jest również dla mnie bardzo ważna, ponieważ czułem, że nie robię już postępów, stosując poprzednie marki, pod względem połysku, zdrowego wyglądu włosów i różnych odcieni. Produkty, które dzisiaj omawiamy reprezentują Mounir w 100%.

Opracowanie poszczególnych produktów zajęło mi dużo czasu, aby upewnić się, że reprezentują mój styl i moją unikalną technikę. Moje produkty nie wyglądają jak żadna inna marka.

Skoncentrowałem się na wielu ważnych aspektach. Na przykład w przypadku siwych lub szarych włosów, ciężko pracowałem, aby moja marka zapewniała doskonałe krycie na siwych oraz farbowanych włosach.

Ponadto pracowałem w szczególności nad tym, aby włosy po procesie farbowania były lśniące i mocne, dzięki czemu nasze produkty naprawdę sprawiają, że włosy są miękkie, zdrowe i pełne naturalnego blasku.

Ponadto odcienie, które wybrałem w swoim asortymencie i o których opowiemy szczegółowo, są świetnym odwzorowaniem moich kolorów i wyglądają jak seria Mounir.

Często otrzymuję pytania dotyczące 0.11 lub czy kolor szary mojej marki jest taki sam jak innej marki?

Linie, które stworzyłem, nie przypominają żadnych innych farb, ponieważ zostały zaprojektowane tak, aby dostarczać określone wyniki inaczej. Zacznijmy od kolorów podstawowych.





Odcienie naturalne

Produkt bazowy, wzmacniający kolor, aby uzyskać lepszy punkt początkowy.

Kolor .0 to kolor podstawowy lub naturalny kolor podstawowy, preferuję go w przypadkach, gdy mamy 30% do 50% siwych włosów.

A jeśli klient posiada 60% lub 70% do 100% siwych włosów, lepiej użyć .00. Ale w zasadzie pokrycie siwych włosów tym produktem jest naprawdę trwałe i dokładne.

Stosując ww. produkty, pokrycie siwych włosów nie stanowi żadnych wyzwań.

Słowem wyjaśnienia, naturalna baza .0 - gdy na przykład użyjesz 5.0, otrzymasz kolor podstawowy 5.0 100%. Ale jeśli użyjesz 5.00, ponieważ jest bardziej skoncentrowany, otrzymasz kolor o 1 odcień głębszy lub ciemniejszy, czyli poziom 4.





Intensywne szare kolory

Przechodzimy do kolorów intensywnie popielatych (cendrés), które osobiście uważam za wyjątkowe i bardzo je uwielbiam. Co możesz nam o nich opowiedzieć?

Kod kolorów popielatych to 0.11 i 0.111. Niewiele marek oferuje tak intensywny popielaty kolor, którego można używać w salonie.

To prawda, te farby są wyjątkowe dla mnie oraz wielu innych fryzjerów.

Styliści postrzegają Mounira jako eksperta od kolorów szarych i srebrnych, a fryzjerzy na całym świecie są ciekawi, jak uzyskać tak atrakcyjne odcienie.

Nie od dziś wiadomo, że konkurencja tworzy swoje produkty, aby naśladować ten wygląd. Niektórzy używają koloru niebieskiego, pozostali szarego, zielonego lub innych kolorów, aby uzyskać podstawowy szary kolor.

To tutaj zmodyfikowałem formułę, aby uzyskać linię, która w całości oddaje mój styl.



Pozwoliło to stworzyć odcienie, które moi klienci stosują z powodzeniem każdego dnia.

Zmieniłem skład barwników oraz proporcje niebieskiego i szarego, aby uzyskać najlepszą szarość pasującą do mojego stylu i zgodną z efektami końcowymi, które lubię.

Ta linia to naprawdę piękne kolory. Szary jest naturalny, nie jest zafałszowany ani ciemny i nie zawiera niebieskiego oraz zielonego odcienia. Po prostu klasyczny szary kolor.

Kolory są niesamowite, a krycie doskonałe. Dodatkowo stworzyliśmy rodzinę kolorów .111.

Osobiście uważam, że linia .11 jest niesamowita i idealna. Ale czasami zdarzają się przypadki, które zobowiązują cię do wzmocnienia szarości. Więc wymyśliśmy odcienie .111, w których bardziej skoncentrowaliśmy szarość, aby wspierać odcienie z linii .11.

To, o czym tutaj wspominałyśmy, jest naprawdę ważne. Wielu fryzjerów boryka się z tymi problemami i byłem kiedyś jednym z nich.

Wcześniej pracowałem z wieloma różnymi markami, ale z powodu tych wyzwań postanowiłem stworzyć własną markę, która będzie bardziej wszechstronna.

Nie ma na świecie marki, która może dać Ci wszystko, czego chcesz i pozwolić Ci osiągnąć wszystko, czego pragniesz.

Z tego powodu zacząłem gromadzić całe swoje doświadczenie w jednej marce, która reprezentuje mnie i nie ma żadnych ograniczeń.

Teraz porozmawiamy więcej o tajemnicach tej marki oraz o tym, jak może ona pomóc fryzjerom w ułatwieniu ich pracy. Lubię kontaktować się z profesjonalnymi fryzjerami, którzy mają wielką pasję do tworzenia wyjątkowych kolorów.

Stworzyłem wiele linii kolorów i mieszanek oraz pomysłów dostępnych dla stylistów, których mogą używać bez potrzeby korzystania z jakiegokolwiek innego produktu lub marki w celu uzyskania pożądanego koloru.

Jest to szeroka gama kolorów, dzięki którym mogą oni stworzyć jeszcze więcej odcieni.



Mounir, wielu fryzjerów narzeka na efekty prac, ponieważ nie są w stanie uzyskać pięknych kolorów, które ty tworzysz: beżu, blondów, kolorów popielatych, szarych; jak myślisz, jakie jest rozwiązanie tych problemów?

Każdy fryzjer powinien mieć w pracy sprawdzone narzędzia. Podobnie jak ja lub ktokolwiek inny, kto uwielbia odnosić sukcesy i tworzyć wyjątkowe dzieła, zawsze szukaj produktów, które pomogą Ci osiągnąć Twoje cele. Dziś moja marka jest dla mnie dodatkową pomocną dłońią: proszek rozjaśniający, ARKITEKT, szampony, farby itp. Wykonuję całą tę pracę, aby dostarczyć dopracowany produkt do wszystkich salonów, które chciałyby uzyskać kolory Mounira. Wszyscy styliści mogą zobaczyć w mediach społecznościowych poziom wcześniejszych prac i poziomy, które osiągamy obecnie. Kiedyś używałem 2 tubek jednej marki, tubki innej marki, 3-4 tubki kolejnej marki, aby uzyskać upragnione kolory.

Tamte czasy mam już za sobą. Zebrałem całe doświadczenie i umieściłem w jednej marce.

Nie oznacza to, że nie można już mieszać kolorów, ale ważne jest, aby je mieszać i odkrywać nowe kolory.

Chciałbym się na tym skupić. Muszę poprosić każdą osobę używającą mojej marki, aby spróbowała mieszać kolory w celu osiągnięcia zaskakujących rezultatów.

Ważne jest to, że kiedy fryzjer użyje któregośkolwiek z tych kolorów, uzyska satysfakcjonujący efekt.

To był nasz największy problem, marnowaliśmy tak wiele kolorów, próbując tworzyć nowe odcienie, nie wiedząc, jaki będzie ostateczny efekt.

Dzięki tej marce nie ma żadnych nieoczekiwanych niespodzianek, zwłaszcza podczas pracy z beżami i odcieniami szarości.

Dawniej mieszałem 3 różne kolory, aby uzyskać idealny beż. Obecnie tylko z jedną tubką mogę uzyskać niesamowity wynik.

Linia, o której mówię, to .12. Jest ona naprawdę ważną częścią całej marki, a jej kolory są niesamowite. Na przykład beżowy róż. Wielu fryzjerów próbuje znaleźć satysfakcjonującą markę, aby wynieść swoją pracę na nowy poziom.



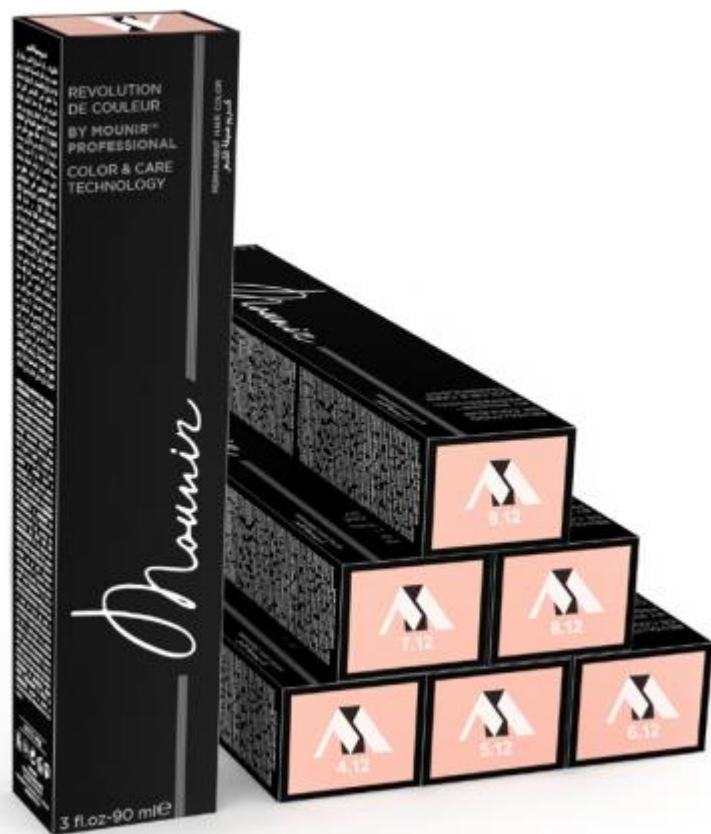
Dzięki moim produktom fryzjerzy z całego świata nie będą musieli mieszać różnych marek, aby uzyskać interesujące kolory. Mounir przekazuje w ich ręce wszystkie narzędzia, których potrzebują, aby mogli uzyskać dowolny kolor.

Ta marka na naszych oczach stworzy nowe talenty, bo nie powinien być tylko jeden Mounir. Wspaniałe efekty powinni osiągać również inni ludzie, a moim celem jest im pomóc, wesprzeć ich i zachęcić.

Marka Mounir powinna dotrzeć do wszystkich moich fanów, ludzi, na których mam wpływ i tych, którzy mnie podziwiają.

Gdy zaczniesz używać mojej marki w swoich salonach, zobaczysz, jak zmieni się poziom Twojej pracy i wyniki. To inny świat, a ponieważ zmienił moje życie, zmieni także życie innych.





Perłowy popielaty blond

Porozmawiajmy o tym, jak korzystać z tej rodziny kolorów, od 4 do 10, i jakie wyniki można uzyskać. Oczywiście osoba używająca tej farby powinna być profesjonalistą i wiedzieć, kiedy i dlaczego użyć tego, a nie innego numeru.

Jeśli mówimy na przykład o cyfrze 7, informuje ona o kolorze z katalogu i nie ma w nim mocnego czerwonego koloru.

Ta farba posiada 25% fioletu, 50% szarości, a jej skład w kolorze beżowym jest charakterystyczny i nie można go porównać z niczym innym.

Produkt gwarantuje Ci te dokładne kolory, nie zaskoczy Cię kolorami czerwonymi lub pomarańczowymi, ponieważ ma w sobie szarość.

Rodzina .12 pokryje kolor czerwony i pomarańczowy. Na przykład, jeśli porównasz 7.3 i 7.12, zobaczysz, jak ilość pomarańczy i czerwieni zmniejsza się w .12, a to zapewnia naturalny kolor.

Aby uzyskać beżowy kolor w tonerach, będziesz używać produktów od 6 i wyżej, ale na pewno zastosujesz 6 na krótszy czas.



Klientki, które mają jasne włosy napotykają problem, ponieważ ich naturalne włosy mają poziom 6–7–8, ale chcą być brunetkami.

Podczas stosowania farb brązowych, ich włosy zawsze stają się pomarańczowe. Złoty kolor zanika bardzo szybko i widzimy dużo czerwieni. Widziałem niesamowite efekty z tym odcieniem i chciałbym, żeby sam Mounir wspominał o tym, co jest jego tajemnicą. Jak uzyskać naturalny odcień, jeśli decydujesz się przyciemnić włosy?

To zależy od marki. To, o czym mówisz, jest naprawdę ważne, ponieważ ludzie napotykają te problemy nie tylko w krajach europejskich i zachodnich, ale nawet na Bliskim Wschodzie.

Więc najpierw zależy to od użytej marki, a następnie diagnozy charakteru włosów. Jak to zdiagnozować?

Jeśli jest to klient europejski lub wschodni, liczy się grubość włosów. Ocena włosów jest najważniejsza, ponieważ jeśli użyję tego samego koloru dla dwóch kobiet o różnym charakterze włosów, nie uzyskam tego samego koloru.

Pracując z cienkimi włosami łatwiej uzyskać zamierzone rezultaty niż w przypadku włosów gęstych. Dzisiaj jakość farb odgrywa ważną rolę w uzyskaniu wymarzonego efektu. Ciężko pracowałem, aby uzyskać odcienie i rezultaty, które są naprawdę wyjątkowe i niepowtarzalne. Mam wielu klientów przychodzących do mnie z farbowanymi wcześniej pomarańczowymi, żółtymi lub czarnymi włosami.

Przezroczystość farby jest ważną cechą tej marki.

O tym wcześniej wspominałem. Dzięki mojej marce nie będziesz mieć żadnych problemów z farbowaniem, bez względu na to, jaki wynik chcesz uzyskać.

W rzeczywistości moja gama kolorów może rozwiązać wiele problemów. Możesz uzyskać wiele naturalnych odcieni, które są bardzo łagodne i delikatne. Oznacza to, że bez względu na to, co robisz z włosami, farba jest bardzo delikatna dla włosów, a kolory są naprawdę naturalne i piękne.

Pokrycie włosów jest rewelacyjne, a kolor jest trwały i jednolity.

Nasi klienci zauważają ogromną różnicę, gdy stosują kolory Mounir, a rezultaty są widoczne na pierwszy rzut oka. Te różnice mogą zobaczyć i poczuć.



Mam na myśli nie tylko kolory stosowane do najbardziej wymagających przemian, ale także kolory podstawowe i naturalne.

Kolory Mounir mają swoją tożsamość i nie przypominają niczego innego.

Twoi klienci naprawdę to pokochają i mogę zagwarantować, że fryzjerzy nie będą mieli problemów z moją marką, ponieważ jest ona specjalnie opracowana w celu uzyskania naturalnych i zdrowych włosów o zrównoważonym kolorze.

To, co wyróżnia naszą markę, to fakt, że daje wyraźne ładne i eleganckie kolory, które są lśniące i uwodzicielskie.

Pracowałem ciężko nad każdą linią, rodziną, kolorem i kompozycją, aby uzyskać niesamowite wyniki.

Dużym wyzwaniem jest dla mnie to, że klienci przychodzą do mnie ze wszystkich środowisk i każdy ma indywidualne potrzeby.

Jest to bardzo ważna rzecz, ponieważ to naprawdę pomogło mi przygotować kolory według gustu i krytyki moich klientów. Fakt ten zmusił mnie do wyprodukowania czegoś niesamowitego.

Moja marka zwiększy zaufanie ludzi do mnie i do moich kolorów. Bardzo dbam o opinie i komentarze ludzi. Otrzymałem tak niesamowite opinie i jestem wzruszony wiadomościami, które czytam i tym, jak bardzo ludzie są przywiązani do mojej marki.

Mój salon odwiedzają klienci z całego świata, aby poznać świat moich kolorów.

Najważniejsze jest to, że ciężko pracowaliśmy nad składem farby, aby nie stała się czerwona, pomarańczowa i żółta. Wyzwaniem, z jakim zmagają się większość fryzjerów i klientów na świecie, jest efekt niechcianej czerwieni i pomarańczy.





Kolory oliwkowe

Opowiedzmy teraz o rodzinie 0.9 - oliwkowej. Jest to gładki i zrównoważony zielony kolor. Na przykład, jeśli użyjesz 6.9 lub 7.9 na blond włosach, nie otrzymasz koloru zielonego. Kolor zielony jest tak delikatny.

Najlepiej jest go stosować jako kolor anty-pomarańczowy i anty-czerwony. Kolory 0.9 są naprawdę delikatne i niesamowite, a to pomoże Ci przeciwdziałać problemom odcieniami pomarańczowymi i czerwonymi.

Jeśli mamy kolor na poziomie 6/3 lub 7/3, możemy mieszać go z 0.9 i .11 lub z samym 0.9, aby pokryć całe złoto i nadać nam w 100% naturalny kolor.

Często używam rodziny 0.9 w tonerach. Używam go również na lekkich poziomach blond.





Beżowy

Przechodzimy do koloru beżowego, czyli .32, który składa się bardziej ze złota niż z fioletu. Dostępny w odcieniach od 5.32 do 9.3.

W przypadku jasnych kolorów i jasnych baz, uzyskasz te same kolory, które widzisz w katalogu. Można również zauważyć, że we wszystkich składach używam dużo fioletu i zawsze jest on obecny, aby zniwelować czerwienie, pomarańcze i żółcie.

Skupiam się na moich produktach, aby zawrzeć fiolet i szarość w kompozycji, co pozwoli przeciwdziałać odcieniom pomarańczy i innym kolorom, których nie lubią fryzjerzy. Te same zasady i wyjaśnienia dotyczą rodziny .12 i rodziny beżów .32.

Różnica między nimi polega na tym, że w rodzinie .32 mamy kolor złoty i fioletowy, natomiast w .12 mamy szary i fioletowy. Oznacza to, że jeśli chcę na przykład uzyskać naturalny orzechowy kolor bez pomarańczy i innych niechcianych kolorów - używam .32. Uzyskam planowany kolor.



Mówię tu o używaniu go na poziomach podstawowych 5/6/7/8. Osiągniesz piękny neutralny złoty kolor. Wielu klientów uwielbia złote piwne kolory.

Często używam tego koloru. Wyniki są naprawdę świetne. Mamy tu idealną mieszankę fioletu i złota, która nie zmienia koloru na pomarańczowy lub ciemny. Daje piękny kolor piwny, jeśli mówimy o poziomach 6/7/8.

Jednak jeśli pracuję z tonerami lub jasnymi włosami z pomocą .32, otrzymam w 100% beżowy kolor, który widzisz w katalogu. Na przykład, jeśli mam jasne włosy o poziomie 10 i chcę zrobić toner z 7.32 lub 8.32, nada on ciepły beżowy kolor, który nie przechodzi w złoto lub fiolet.

Kiedy mówię o tonowaniu włosów, chcę skupić się na podstawach procesu. Włosy muszą być wstępnie rozjaśnione do koloru jasnożółtego.

Rozmawialiśmy o zastosowaniu beżu i perłowego popielatego blondu na wstępnie rozjaśnionych włosach, np. jasnożółtych, ale nie pomarańczowych i nie siwych.

Rezultaty będą się bardzo różnić, jeśli zastosujemy farbę na włosy siwe lub pomarańczowe i jest to coś, o czym wszyscy wiedzą.

Aby uzyskać kolory w 100% dokładne, mówimy tu o rozjaśnieniu do żółci na poziomie 9 lub 10. Jeśli aplikujesz na rozjaśnione pomarańczowe włosy, wynik nie będzie taki sam. Nawet jeśli spróbujesz rozjaśnić włosy na białe, wynik też nie będzie taki sam. Mówimy tu wyraźnie o rozjaśnieniu do żółci i przy chciałbym coś podkreślić.

Mówię o tonerach. Kolory, które widzisz, Mounir nakłada na trzy poziomy rozjaśnienia.

Zawsze polegam na:

1, poziom jasnopomarańczowy.

Lub 2, złoty lub żółty.

Lub 3, jasnożółty.

To są trzy poziomy rozjaśnienia, do których dążę przed tonowaniem.

Jeśli rozjaśnię do pomarańczowego/jasnopomarańczowego, wybieram odcienie takie jak karmel, orzech laskowy, popielaty i kolory pośrednie. Kiedy rozjaśniam do złotego lub żółtego, mogę uzyskać dowolny wynik z kolorów w katalogu.

Możesz uzyskać najlepszy wynik i mieć dokładnie takie same kolory jak w katalogu, jeśli rozjaśniasz kolor do żółtego przed tonowaniem.



Chłodny czekoladowy

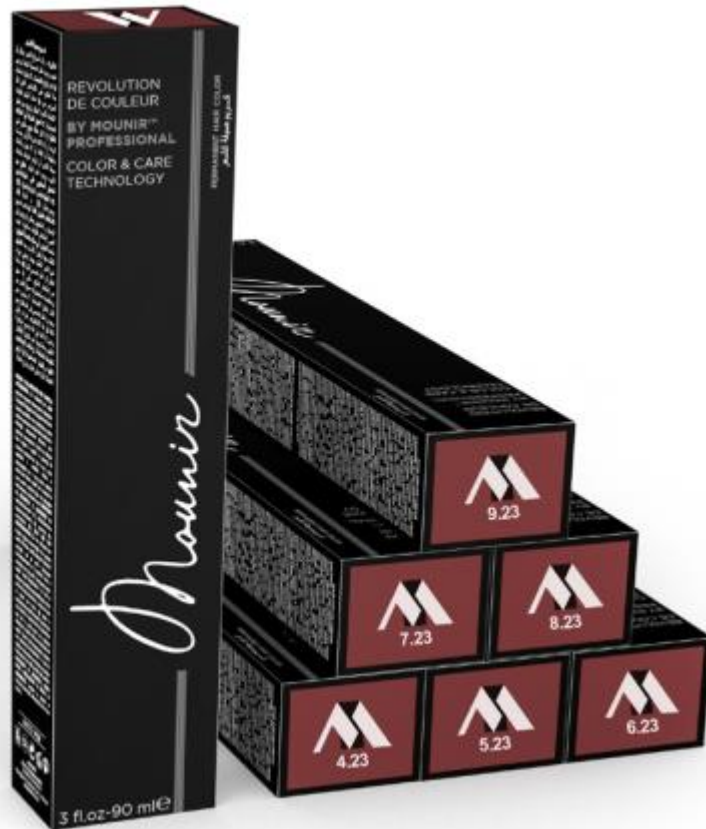


Teraz porozmawiamy o kolorze złotym czekoladowym, tym o nr 0.73.

Kolor .73 - czekoladowy posiada w sobie złoto. Jest to piękny zimny i gładki kolor, który pasuje do rodziny kolorów czekoladowych i jest inny niż pozostałe kolory z tej rodziny zawarte w tym katalogu. .73 to kolor złoty kasztanowy.



Kolory tytoniowe



Nr .23 to rodzina kolorów tytoniowych. Oczywiście później porozmawiamy o znaczeniu .23 w moich tonerach. Możesz je używać do kolorów czekoladowych i tytoniowych, a otrzymasz piękny, wyrazisty kolor. Wyjaśnię później jego znaczenie dla moich tonerów. Nr .23 jest obecny w większości moich prac.





Ciepłe brązy

Przejdźmy do nr 5.77, czyli intensywnego kasztanowego. Produkt powstał, aby uzyskać cieplejsze kolory. Rodzina .77 obejmuje piękne odcienie, a wkrótce wprowadzimy na rynek kolory 4.77 i 9.77.





Złoty

Przechodzimy do rodziny kolorów złotych: .3, 4.3/5.3/6.3/7.3/8.3; znane kolory, które nie wymagają wielu wyjaśnień.





Intensywny złoty

Na pewno wyjaśnienia wymaga stworzenie linii .33.

Zwiększyliśmy ilość złota, aby było bardziej skoncentrowane i intensywne. Kolory są bardziej złote i kasztanowe, ponieważ złoty jest bardzo intensywny i wyraźny.

.3 i .33 przeciwdziałają pomarańczowi i dają nam naturalny piękny, ale nie za mocny złoty kolor. Są delikatnym zimnym złotem. Chciałbym jeszcze raz podkreślić siłę barwnika, połysk i uczucie gładkości, jakie daje włosom.

Barwnik jest bardzo przejrzysty i delikatny. Możesz zobaczyć piękne złoto i piękną miedź. Pamiętaj, że wszystkie rodziny kolorów zapewniają naturalne rezultaty.

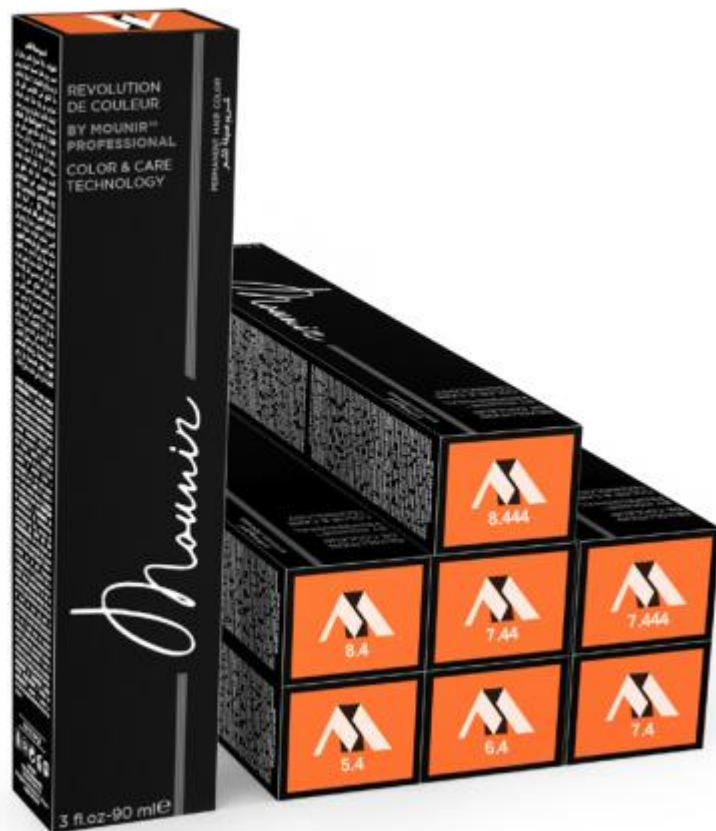




Miedziany złoty

Rodzina .34 zawiera złoto i miedź. To moja ulubiona rodzina, którą kocham i daje najpiękniejsze kolory. Używamy ich również jako odcienia podczas standardowej koloryzacji, a dla niektórych tonerów używam 10,34 i 9,34, aby uzyskać kolory podobne do złotego blondu. Daje to zawsze niesamowite rezultaty.





Miedziany

Rodzina kolorów miedzianych to nr od 5 do 8. Który kolor od 5 do 8 to klasyczny kolor miedzi?

Mieź jest skoncentrowana, ale nie jest zbyt silna. Czasami masz poziom 6 z pewnymi rozjaśnieniami. Gdy używasz 6/4 lub 7/4 niektórych marek, rozjaśnienia zmieniają kolor na pomarańczowy. Skład miedzi w naszej marce jest bardzo naturalny i piękny, a Ty uzyskasz bardzo naturalną miedź.

Właśnie dlatego stworzyliśmy 0.44 (7.44) i 0.444 (7 i 8). Aby uzyskać mocny, intensywny i piękny kolor miedzi. Na poziomie 7, jeśli użyjesz 7.444, da to elegancki, nowoczesny wyraźny kolor miedzi.





Czerwienie

Rodzina czerwieni to nr 666 i jest to bardzo intensywna linia, oparta na skoncentrowanych czerwieniach. Pokochasz czerwone kolory w tej rodzinie i będzie to inna czerwień niż wszystko, czego doświadczyłeś. Rodziny 666 i 444 to kolory, które są naprawdę wyjątkowe i delikatne. Pokochasz je, gdy tylko je wypróbujesz.





Fiolety

.2 oznacza kolor fioletowy, zawarty jest w produktach 2.2, 5.22, 7.2 i 6.222.

Czarny fiolet

2.2 jest dla klientów, którzy lubią ciemne barwniki, zbliżone do czerni i chcą zobaczyć w nich fiolet.

Jeśli mam klienta z włosami na poziomie 4/5/6 i chciałbym zrobić czerń z jakimś fioletem, nie ma barwnika, który wiem, że zawiera barwnik czarny/fioletowy. Znaleźliśmy tylko niebieski/czarny. Właśnie dlatego stworzyłem czarny fiolet. Możemy wyraźnie zauważyć kolor, jeśli mamy włosy na poziomie 5/6. Kolor 2.2 to piękny kolor czarny/fioletowy.

Jest o jeden odcień jaśniejszy niż czarny. Możesz to zobaczyć w świetle lub na słońcu. Piękna naturalna czerń z fioletem. 5.22 to naturalny fiolet. 6.222 to silny fiolet/purpura - atrakcyjny i przyjemny. Wszystkie trzycyfrowe liczby to intensywne kolory, .222, .444, .666. Nr trzycyfrowe są mocne i intensywne, ale jednocześnie zapewniają piękny kolor.





Korektory

Linia korektorów:

Bezbarwny, 0.10, 0.11, 0.20, 0.22, 0.33 i 0.66.

Mieszam je z innymi kolorami, aby zwiększyć intensywność koloru, np. do czerwonego, dodałbym 0.66. Do koloru fioletowego dodaję więcej fioletu. Nr 0.10 to kolor szary/niebieski, używam go, jeśli robię kolor niebieski/czarny, aby dodać do niego odcień niebieski. Bezbarwnego używam, gdy chcę zmniejszyć niektóre odbicia lub intensywność koloru.

Aby zmniejszyć intensywność niektórych kolorów, wymieszałbym je z korektorem bezbarwnym, aby obniżyć ich siłę lub intensywność.

Nr 0.33 jest specjalnym i ważnym produktem, który posiada dwie funkcje.

- 1 - dodaję do mojej mieszanki, aby wzmocnić złote kolory.
- 2 - używam go przez większość czasu w swoich mieszankach do rozwiązywania niektórych wyzwań związanych z koloryzacją.



Na przykład, jeśli pracuję z 5.11 lub 5.23 na jasnożółtych włosach.

Jeśli końcowy wynik, który otrzymuję, jest szary/fioletowy, ale chciałem otrzymać kolor beżowy, dodam 2-3 cm 0.33 do i wymieszam z emulsją utleniającą w kremie 10 lub 20 i 40-50 ml wody.

To sprawia, że mieszanina jest płynna jak szampon. Następnie nakładam ją jak złoty szampon na włosy klienta na 1-2 minuty, aby usunąć niepożądany szary/fioletowy kolor.

0.11 Używam w większości moich prac, niezależnie czy wykonuję pełną koloryzację, czy korzystam z tonerów. Dodaję go, aby zintensyfikować szary kolor.

0.20 to mój ulubiony kolor, ponieważ jest naturalny i delikatny, i często dodaję go, aby zintensyfikować fiolet. 0.22 jest bardziej intensywny i różni się od 0,20.

Jeśli tonuję włosy na poziomie 11 lub 12 i używam 0.11, dodaję również 0.2 do mieszaniny, ponieważ uwielbiam fiolet, który jest obecny w większości moich kolorów.

Fioletowy pigment zapewni mi piękne rozjaśnienie; gdy fiolet jest obecny w mieszaninach (oczywiście w niewielkiej ilości), wzbogaci ją i sprawi, że kolor będzie piękniejszy.

Fiolet wpłynie na jasność koloru i wynik końcowy.





Seria HIGHLIFT

Linia HIGHLIFT to niezwykle delikatne produkty do koloryzacji rozjaśniającej i pomogą nam na 2 sposoby.

Po pierwsze, używam ich w połączeniu z moimi kolorami na naturalnych włosach oraz aby uzyskać lekkie rozjaśnienie lub rozjaśnić włosy o 2 - 3+ stopnie.

Po drugie, używam ich do przygotowania tonera, aby uzyskać piękny blond kolor. Mogę użyć dowolnego poziomu kolorów 10/11/12, na przykład 12.11, 12.16, 12.13, 11.11 lub 10.11.

Omówmy to dokładniej. 10.11 to produkt, który w 100% usuwa cały żółty kolor i pozostawia naturalny blond kolor bez odcieni szarego. Nadaje włosom naturalny i piękny blond kolor. 11.11 jest taki sam jak 10.11, ale delikatniejszy.

Używam 12.13, aby uzyskać piękne złote odcienie blond. Należy wspomnieć, że wszystkie te sugestie należy zastosować na jasnożółtych, rozjaśnionych włosach.



12.16 to niesamowity kolor, który zawiera szarość i czerwień. Po nałożeniu na jasnożółte, rozjaśnione włosy, uzyskasz dokładnie odcień fioletowego koloru (jak na próbce, którą widzisz w katalogu).

Często mieszam 12.16 z 10.11 lub 11.11. Kolory w rodzinie Highlift są naprawdę piękne i niesamowite.

Ponadto, jeśli chcę użyć ich na naturalnych włosach, aby uzyskać lekkie rozjaśnienie lub słoneczne kolory, używam ich z emulsją utleniającą 30. Rozjaśnia to włosy do 3 - 4 stopnia.

Lub jeśli chcę rozjaśnić naturalne włosy o 2-3 stopnie, mogę użyć produktów Highlight z emulsją utleniającą 20 lub 30 w zależności od pożądanego rezultatu. Highlift to piękne kolory o niesamowitej jasności, które dadzą nam niesamowite efekty.

Kiedy przyciemniamy włosy, możemy również zastosować nieco rozjaśnienia za pomocą 0.11, który przeciwdziała pomarańczowi, jeśli rozjaśniamy włosy o więcej niż 3-4 stopnie.



Metaliczny fiolet

Metaliczny róż



Metaliczny fiolet i metaliczny róż to mocne i odważne kolory. Ponownie, używamy ich na lekko rozjaśnionych włosach, które są nieco jaśniejsze niż jasnożółte, aby uzyskać kolory takie same jak próbki w katalogu.

Aby uzyskać wygląd ombré lub balejaż, nakładam je od nasady i stopniowo rozprowadzam do końca. Nie stosuję ich jak tonera, od góry do końca.

Czas aplikacji jest ważny i wpływa na ostateczne wyniki. Kolor pozostawiam u nasady włosów do 10 minut, jeśli używam nr 7 lub 8, a następnie rozprowadzam kolor w kierunku środka i końcówek włosa. Cały proces lub czas aplikacji może potrwać do 20-25 minut (dla całkowitej długości włosów).

W przypadku liczby 7, pozostawiam farbę około 10 minut u nasady włosów.

Jeśli pracuję z 9MV, mogę pozostawić farbę na dłużej, aby zwiększyć intensywność koloru. Możesz też eksperymentować i być kreatywnym z odcieniami 7/8/9 z rodziny MV i MR, aby stopniowo uzyskać pożądane rezultaty.

Przy MR i MV bardzo ważne jest, abyśmy pracowali z rozjaśnionymi włosami, jaśniejszymi niż jasnożółte, i stosowali dodatkowo krem utleniający 20.



Kolory BONBON DE MOUNIR



Przygotowałem kolory Bonbon do określonego celu i zrealizowania pewnej pasji.

Stworzyłem wszystkie składy farb Bonbon. Osobiście czuwałem nad powstawaniem Bonbon de Mounir.

Zebrałem wszystkie moje doświadczenia, aby stworzyć tę rodzinę i udostępnić ją Wam; ale bardzo ważne jest dokładne przestrzeganie moich zaleceń, jak używać produktów Bonbon, aby uzyskać najlepsze wyniki.

Jak widać na próbkach, każdy kolor ma trzy różne odcienie, a nie tylko jeden kolor. Po pierwsze, czas aplikacji jest kluczowym czynnikiem w przypadku tych kolorów.

Po drugie, bardzo ważne jest, aby zastosować te kolory na jasnożółtych, rozjaśnionych włosach. Ważne jest, aby zachować odrobinę pigmentu we włosach i nie rozjaśniać ich do koloru białego.



Na przykład purpura księżycowa, możesz otrzymać trzy odcienie tego koloru z jednej tubki. Ciemny, jaśniejszy i najjaśniejszy.

W linii Bonbon, każdy kolor w jednej tubce pozwala Ci osiągnąć 3 delikatne i specjalnie przygotowane odcienie.

Przyjeliśmy, że w rodzinie Bonbon szare, fioletowe i złote to trzy główne odcienie. Gdy zrozumiesz ich tajemnicę, uzyskasz wspaniałe rezultaty, są to niesamowite kolory.

Opowiem o tym szerzej na przykładzie purpury księżycowej i innych kolorów z tej samej rodziny.

Używam rodziny Bonbon na jasnożółtych, rozjaśnionych włosach i używam tych kolorów podczas aplikacji na całą głowę, a nie rozjaśnienie. Zawsze je mieszam z emulsją utleniającą 20. Zaczynam nakładać u nasady włosa ,2-4 cm w zależności od życzeń każdego klienta. Po 10 minutach od aplikacji, widzę ciemny pigment purpury księżycowej w okolicach nasady włosów.

Następnie po 10 minutach zaczynam nakładać kolor na drugą część włosów i pozostawiam na 5-7 minut. Później rozprowadzam kolor do końca i otrzymuję ciemniejszy kolor, który przechodzi stopniowo w jaśniejszy.

Na koniec potrzebujemy tylko 2-3 minut, aby uzyskać jasny kolor na końcówkach włosów. Zastosujemy tę samą zasadę we wszystkich kolorach Bonbon.

Kolory rodziny Bonbon są wyjątkowe i niesamowite.

Często zadawane mi pytanie odnośnie kolorów Bonbon dotyczy tego, czy można je stosować tylko na w pełni rozjaśnione włosy.

Używam produktów Bonbon na włosach ombré. Włosy muszą być wyraźnie rozjaśnione. W ombre nie może być wielu różnych poziomów blondów, ale raczej wyrównany kolor na całej powierzchni włosa. Nie polecam nikomu używać produktów Bonbon na rozjaśnionych włosach, jeśli nie masz tego samego koloru. Czasami, gdy rozjaśnisz włosy, możesz mieć inny pomarańczowy kolor u nasady lub nieco inny kolor na środku włosa. Te kolory są delikatne i wymagają wysokiego stopnia rozjaśnienia, aby uzyskać te same kolory co w katalogu.



Chciałbym przedstawić Ci więcej informacji o ofercie Bonbon. Jeśli chcesz ich użyć, wszystkie włosy należy rozjaśnić dokładnie do tego samego koloru blond.

Nie możesz mieć różnych pasemek i ciemnych odcieni blond. Kolor musi być wyrównany na całej długości włosa. Może być ciemniejszy do jaśniejszego blond ombré, ale nie może posiadać pasemek o różnej intensywności kolorów blond.

Ludzie pytają, czy mogą używać Bonbon na pasemka lub ombré. Możesz użyć ich tylko w jednym przypadku - jeśli masz odpowiednio czyste rozjaśnienie, co oznacza, że wszystkie włosy są rozjaśnione do tego samego koloru.

Rozjaśnianie nie powinno pozostawić śladów pomarańczy ani innych wyzwań, ponieważ Bonbon to naprawdę delikatne kolory. Kolor nie będzie taki sam na włosie pomarańczowym. Kolor po rozjaśnieniu powinien być czysty i taki sam dla wszystkich włosów.

Kolor po rozjaśnieniu powinien być czysty i taki sam dla wszystkich włosów, aby uzyskać piękno kolorów Bonbon.

Kiedy zobaczysz, że proces rozjaśniania przebiegł prawidłowo, masz dokładnie ten sam kolor na wszystkich włosach, możesz zastosować produkty Bonbon.

Na tym etapie zalecam zastosować rozjaśniacz do włosów w proszku Mounir, aby uporać się z pomarańczowymi i żółtymi kolorami.





Arkitekt

Tym razem omówimy Arkitekt.

Jest to superplex i omówimy jego funkcje.

Aż do dnia, w którym powstał superplex THE ARKITEKT, ludzie pytali, jaka jest tajemnica Mounira.

Mounir rozjaśnia włosy z jednego stopnia na drugi, nie tracąc ich blasku, a włosy pozostają mocne i zdrowe

Prawdziwą tajemnicą jest Arkitekt ze względu na to, jak działa i jakie właściwości oferuje transformacjom, które wykonują. Powinniśmy dokładnie wyjaśnić jego znaczenie oraz funkcje i zalety tego produktu w porównaniu z innymi produktami.

Produkty plex są powszechne na całym świecie, ale ten superplex lub ARKITEKT jest inny.



Wyzwania, przed którymi stanąłem, z produktami, które stosowałem, dotyczyły najczęściej krycia włosów od zewnątrz do środka. Innymi słowy, za 15-20 dni włosy powrócą do stanu jak po rozjaśnianiu.

Główną funkcją produktu ARKITEKT jest odbudowa włosów od wnętrza na zewnątrz oraz ochrona i regeneracja włosów; Arkitekt posiada niesamowitą funkcję rekonstrukcji.

Przy okazji, jest jedna ważna rzecz, którą chcę powiedzieć. Kiedy rozjaśniasz włosy, włosy tracą tlen i wodę. Tracą więc wilgoć i witalność.

ARKITEKT pomaga odbudowywać włos od wewnątrz na zewnątrz, jednocześnie zatrzymuje wilgoć i tlen we włosach.

Dzięki temu proces rozjaśniania jest w 100% zdrowszy.

Rozjaśnianie to bardzo ważny proces podczas koloryzacji. Możemy używać ARKITEKT jako zabieg stosowany co tydzień lub z pigmentem, który również utrwała kolor i spowalnia blaknięcie. ARKITEKT udowadnia na każdym kroku, że potrafi utrwalić kolor i zapobiega blaknięciu w przeciwieństwie do innych Plexów.

Teraz mój sekret został ujawniony. Radzę każdemu fryzjerowi wypróbowanie tego produktu. Z największą miłością i pasją rozmawiam o ARKITEKT, ponieważ jest to świetny produkt, który chroni nas jako fryzjerów i pomaga nam uniknąć wyzwań oraz osiągnąć pożądane rezultaty rozjaśniania i koloryzacji.

Wszyscy wiecie, z jakim ryzykiem wiąże się nasza praca, szczególnie w mojej pracy i dokonywanych przeze mnie przemianach. ARKITEKT to bardzo ważny produkt, na którym mogę polegać.





Rozjaśniacz do włosów w proszku

Rozjaśniacz do włosów w proszku jest jedną z najważniejszych broni w celu osiągnięcia pożądaných rezultatów, a jestem wybredny jeśli chodzi o jakość.

Teraz porozmawiamy o rozjaśniaczu w proszku, który stworzyłem, jego cechach, znaczeniu i sposobie, w jaki może on być skuteczny dla Ciebie.

Wszyscy znamy ryzyko, z którym wiąże się stosowanie rozjaśniacza w proszku.

Większość proszku na rynku aktywuje się po 30 lub 40 minutach. Przegrzewają się, rzedną, dają nierównomierne efekty wybielania lub są nawet zbyt silne i niszczą włosy.

Rozwiązałem wszystkie te problemy rozjaśniaczem w proszku Mounir. Jakość wyników była czynnikiem napędowym i najtrudniejszą rzeczą przy opracowywaniu składu rozjaśniacza w proszku dla tej linii.



Po pierwsze, chciałem produkt delikatny dla włosów. Zmniejszyłem ryzyko o około 99%.

W trakcie mojej 20-letniej kariery zawsze zwracałem uwagę na włosy moich klientów, aby upewnić się, że proszek nie zwiększa objętości ani nie przegrzewa się, a włosy nie ulegają uszkodzeniu.

Wypróbuj ten proszek i sprawdź różnicę. Czasami żałuję, że nie zrobiłem tego produktu 10 lat temu; Z pewnością byłbym teraz w jeszcze lepszym miejscu.

Imponujące w tym proszku jest to, że ma jedwabistą konsystencję i rozprowadza się równomiernie na włosach.

Produkt gwarantuje szybkie pokrycie, nie nagrzewa się i nie zwiększa objętości. To zapewnia idealny kolor w 100%. Proszek jest bardzo gładki i delikatny i zapewnia większą swobodę, jeśli pozostaje dłużej na włosach klienta.

„Używam go już na zniszczonych włosach i daje to niesamowite rezultaty. To mogę Ci zapewnić. ARKITEKT i rozjaśniacz w proszku to rewolucyjne produkty, które będą miały Twoje poparcie”.

Dzięki tym produktom zauważyłem o ile wzrosła moja produktywność.

Też powinieneś na to zwrócić uwagę. Podobnie jak wszyscy inni, szukam bezpieczeństwa w pracy. Produkty, których używam, to moja tajna broń.

Dzisiaj bardzo ważna jest znajomość produktów, z którymi pracujesz, aby chronić siebie i swoich klientów. Tego zawsze szukałem.

W przeszłości wiele razy mierzyliśmy się z wyzwaniami i testowaliśmy różne produkty.

Porozmawiamy o czymś naprawdę ważnym dotyczącym metod rozjaśniania. Omówimy metodę, której używam z kolorami i wyniki, które osiągam.

Jest to coś naprawdę ważnego dla każdego fryzjera, ponieważ pomaga to nam ułatwić sobie życie.

Mam trzy poziomy rozjaśnienia: pomarańczowy, złota żółć i jasnożółty. Zaczniemy od pomarańczowego. Kiedy decyduję się na tonowanie na poziomie pomarańczowym, od razu umawiam się z klientem, że wybieram karmel lub piwne kolory z tego samego poziomu.



Aby pomarańczowe rozjaśnienie przeszło w karmel lub orzech laskowy, używam od 5 do 7. Jeśli przejdę wyżej do 8/9/10, wynik nie będzie taki sam i mogę zmierzyć się z problemami takimi jak pozostające plamy, a kolor nie będzie tym, co chcę zobaczyć.

Chcę dokładne pokrycie 100% włosów, używam od 5 do 7, aby uzyskać idealne pokrycie i wymierne rezultaty. Są to te same liczby, które są używane na poziomach pomarańczowych.

Jeśli użyję wyższych liczb, takich jak 8/9/10, wynik nie będzie taki sam, a kolor zniknie i będzie oczywiście niejednolity.

Naprawdę ważne jest, aby pamiętać, że efekt, do którego dążę, powinien być elegancki, piękny, a jasność kolorów powinna być atrakcyjna.

Dla poziomów 5 do 7; ile czasu pozostawiasz produkt na włosach?

Zależy to od każdego poziomu, ale ogólnie dla poziomów 5, 6 lub 7 osiągnięcie wyniku trwa maksymalnie 10-12 minut. Oczywiście, jeśli używasz tylko nr 5, aby uzyskać karmel lub inny kolor, taki jak 5.23, 5.32, 5.72; 5 zajmuje mniej czasu na koloryzację włosów.

Wystarczy 5-6 minut.

Im wyższy poziom, tym zajmie to więcej czasu, a to zależy również od pożądanego poziomu koloru.

Nie ma zasad, które mówią, że należy pozostawić 12 minut dla koloru karmelu lub 10 minut dla orzecha laskowego.

Bardzo ważne jest obserwowanie koloru i ocena czasu. To właśnie trenowałem i robiłem całe życie, aby móc ocenić i poczuć odpowiedni moment na usunięcie koloru.

Powiedzmy, że jeśli używasz tego samego tonera przy użyciu tej samej formuły, której ja używam, i zdecydujesz się go usunąć po 6 minutach, ponieważ podoba Ci się określony ton, ale ja na przykład zostawiam go na 10 minut.

To bardzo dobrze, nie ma żadnych zasad. Po prostu sam oceń odpowiedni czas.

To zależy od gustów i opinii.

Wolę polegać na swoich oczach i uczuciach i dlatego stworzyliśmy tonery lub Bonbon de Mounir - aby dostarczyć spektakularne wyniki fryzjerom.

Zwracam się do profesjonalistów i fryzjerów, którzy kochają przygodę, którzy lubią być kreatywni i wkraczać w pełen przygód świat. Świat kolorów. Świat Mounira.



Powtarzam więc, że niezwykle ważne jest trenowanie oczu i wyczucie, aby wiedzieć, kiedy spłukać kolor lub utrzymać go dłużej. Jest to naprawdę ważne, ponieważ nawet 1 lub 2 minuty mogą być istotne dla wyników końcowych.

Oczywiście pozostawisz numer 7 na dłużej?

Oczywiście. Jeśli robimy ciemny kolor, normalnym jest tonowanie nr 5 lub 6, ponieważ da to kolor szybciej niż liczba 7.

Przejdźmy do koloru żółtego?

Jasnożółte poziomy rozjaśnienia są moim placem zabaw i poziomami, z którymi pracuję najczęściej. Rzadko pracuję z kolorem białym lub żółtym.

Aby uzyskać wyraźne wyniki, takie jak lśniący szary, beżowy lub fioletowy potrzebujemy dokładnego rozjaśnienia. Zawsze pracuję na kolorze jasnożółtym, a nie na białym.

Dlaczego więc pracuję na kolorze jasnożółtym, a nie białym w wybranych przeze mnie formułach?

Po pierwsze, kiedy rozjaśniasz do bieli, usuwasz wszystkie złote lub czerwone pigmenty z włosów, stają się one jasne. Jeśli następnie tonuje dowolnym kolorem, da mi to szalone, agresywne i mocne kolory.

Przez większość czasu używam jasnożółtego rozjaśnienia, ponieważ przede wszystkim uzyskuję bardzo wzbogacony kolor, utrzymując naturalny pigment we włosach.

Wtedy kolor nie znika szybko z włosów. Korzystam z moich formuł do pracy z pigmentem we włosach, w jasnożółtych poziomach rozjaśniania. Opieram się również na moich tonerach, które zostały przygotowane do pracy z tym poziomem rozjaśnienia.

Rozjaśnianie do jasnożółtego pomaga mi uzyskać pożądane rezultaty.

Wyniki będą się różnić w przypadku rozjaśnienia do koloru białego, pomarańczowego lub żółtego.

Poziom rozjaśnienia jest niezwykle ważny. Każda moja prezentacja, którą widzisz na Facebooku lub Instagramie, jest oparta na kolorze jasnożółtym.



Ten żółty kolor, którego obawiają się fryzjerzy, Ty wykorzystaj na swoją korzyść, utrzymując pigment, aby uzyskać te piękne kolory.

To bardzo ważny temat dla fryzjerów.

Kluczowe punkty procesu rozjaśniania to: 1. zdrowie włosów i 2. pożądane rezultaty.

Powinno być jasne, że rozjaśnianie do bieli jest stosowane w szczególnych przypadkach, tylko wtedy, gdy kobieta chce platynowego blondu, koloru szaroniebieskiego lub jasnoróżowego.

W takich przypadkach rozjaśniamy włosy na biało. Ale mówię o normalnym zwykłym poziomie rozjaśniania, którego używamy w salonach dla większości naszych klientów. Klientów, dla których wykonujemy transformacje i chcemy uzyskać piękny jasny kolor włosów.

Nie należy rozjaśniać na kolor biały, aby uzyskać kolory Mounira. Zamiast tego rozjaśniaj do koloru jasnożółtego. Dzięki temu uzyskasz czysty kolor bez odcieni pomarańczowego lub żółtego. Kiedy mówimy o kolorze jasnożółtym, jest to zupełnie inny poziom niż żółty.

Kolor jasnożółty jest złoty, wolny od odcieni pomarańczy i czerwieni.

Jest to niezwykle ważne, jeśli chcesz osiągnąć jasne kolory na poziomie 8 i 9 lub użyć stworzonych przez nas tonerów Bonbon. Musisz rozjaśnić włosy do koloru jasnożółtego, a nie białego.

Nie musisz decydować się na ekstremalne rozjaśnianie, ponieważ osłabi to włosy klientów.

Przy wszystkich żółtych rozjaśnieniach powinieneś przejść do naturalnych kolorów, które nie są orzechowe ani karmelowe. Ciemny beż lub ciemna oliwkowa zieleń; tylko naturalne kolory.

Jeśli rozjaśniasz włosy do złotych lub żółtych poziomów, polecam tonery między 6-8; trzymaj się z dala od 9-12.

Możesz więc mieszać od 6 do 9 i pozostać na poziomach 7 lub 8 dla żółtych rozjaśnień, aby uzyskać wyniki w idealny 100%.

Jak już powiedzieliśmy wcześniej, do rozjaśnienia pomarańczowego używamy od 5 do 7, a dla żółtego używamy od 6 do 8.



Kolor jasnożółty to plac zabaw dla fryzjerów. Czasami używam tonera z poziomem 5, 9 lub 10.

Tutaj największą rolę odgrywa Twoja kreatywność. Powinieneś ćwiczyć oczy, aby obserwować i czuć, czego użyć, kiedy przestać, aby uzyskać pożądaną efekt.

Ogólnie rzecz biorąc, fryzjerzy powinni być pewni siebie, ponieważ pokażę im drogę, którą powinni obrać chcąc udoskonalić swój warsztat.

Fryzjerzy wiedzą, że używam tonera na dowolnym poziomie 4/10/5, ale nie znają dokładnego poziomu, którego używam.

Jeśli ktoś jest pewny kolorów, może używać i bawić się wszystkimi poziomami i kolorami podczas tonowania lekko rozjaśnionych włosów.



Emulsje utleniające w kremie



Chcę również zwrócić uwagę na temat dotyczący używania rozjaśniacza w proszku, farb oraz emulsji utleniającej.

W oparciu o moje doświadczenie, zawsze odmawiałem mieszania koloru lub rozjaśniacza w proszku jednej marki z produktem utleniającym innej marki. Starłem się używać produktów utleniających i farb tej samej marki, bez względu na to, co to jest.

Dam Ci kilka rad. Aby uzyskać piękne rezultaty, o których mówię, bardzo konieczne jest użycie emulsji utleniającej marki Mounir zarówno z farbą, jak i rozjaśniaczem w proszku.

Nie próbuj używać naszych produktów z jakimkolwiek innym utleniaczem jakiegokolwiek innej marki.

Dlaczego o tym wspominam?

Nasza emulsja utleniająca w kremie jest opracowana bardzo



precyzyjnie, aby reagować z naszymi produktami w przewidywalny sposób i dawać pożądane rezultaty.

Mówię więc o tym, jak ważne jest stosowanie emulsji utleniającej Mounir z produktami Mounir, aby uzyskać doskonałe wyniki i nie stawiać przed sobą dodatkowych wyzwań.

Emulsja utleniająca w kremie: przy standardowym farbowaniu użyjemy emulsji 20. W przypadku tonera również użyjemy emulsji utleniającej 20.

Jeśli mamy naturalnie jasne włosy lub pasemka i chcemy, aby były jasne, a nie jeszcze bardziej rozjaśnione, używamy emulsji utleniającej w kremie 10.

Aby uzyskać kolory z katalogu, użyj emulsji utleniającej 20, ale jeśli ktoś chce bardziej rozjaśnić kolory, może zamiast emulsji utleniającej 20 użyć emulsji utleniającej 30. Jest to zalecane.

Używam emulsji utleniającej 20, gdy farbuję włosy lub korzystam z tonerów. A jeśli chcę zachować naturalny kolor włosów, używam emulsji utleniającej 10.





Szampon MTB

Dziś porozmawiamy także o tym delikatnym produkcie - srebrnym szamponie. Wszyscy wiemy, co to jest i jaka jest jego rola.

Ale nie wiesz, że ten szampon jest szamponem wzmacniającym toner, to rzeczywiście srebrny szampon, ale jego właściwości są inne, wyjaśnię to.

Wszyscy już wiecie, że na końcu każdego procesu przemiany używam niebieskiego produktu. Wiele osób pyta, co to jest. Jaka jest jego rola? Dodaje srebro, czy biel? A może niweluje kolor żółty?

Jaką rolę odgrywa ten wzmacniacz tonera? Jego skład jest inny niż jakiegokolwiek inny srebrny szampon. Oto dlaczego teraz będę mówić o całym procesie; pamiętaj, że nie możesz tego powtórzyć z żadnym innym produktem.





W chwili obecnej, jeśli robię kolor szary lub beżowy, lub inny kolor, i otrzymuję kolor ciemniejszy, niż zakładałem - ten szampon wzmacni kolor i rozjaśni go o 1-2 stopnie. Doda również połysku.

W przypadku 90% tonerów, które używam, zawsze korzystam z tego szamponu, aby rozjaśnić i uczynić kolor bardziej błyszczącym.

Inne szampony nie zrobią takiej różnicy. Mogą usunąć kolor żółty lub dać szary, ale ten wzmacniacz tonera zapewnia wyższy poziom i rozjaśnia maksymalnie do 2 stopni.

Innym zastosowaniem dla tego szamponu może być przykład fioletu. Szampon może usunąć kolor fioletowy i inne niepożądane kolory; ale jego cechą charakterystyczną jest rozjaśnienie kolorów o 1-2 stopnie i uczynienie koloru bardziej błyszczącym.





Szampon MMS

To nie jest tradycyjny srebrny szampon. Metaliczny srebrny szampon MMS. To szampon o bardzo silnym składzie, bardzo skoncentrowany i może być stosowany w różnych procesach. Jeśli wykonałem rozjaśnienie i otrzymałem kolor pomarańczowy, wykonuję jedno mycie szamponem MMS. Usunę w 100% kolor pomarańczowy, przekształcając go w kolory szary lub beżowy.

Podam Ci jeszcze inny przykład na zastosowanie tego produktu. Jeśli rozjaśniam włosy i nie chcę używać tonera, mogę użyć tego szamponu, aby usunąć cały żółty kolor i nadać im bielszy wygląd. Ten szampon jest bardzo silny i rozwiązuje wiele wyzwań związanych z koloryzacją.

Ponadto, jeśli mam przypadek, w którym włosy mają kolor brązowy na poziomie 5 i są pomarańczowe na końcach, mogę użyć tego szamponu, aby wyeliminować odcienie miedzi i pomarańczy. MMS jest jednym z najsilniejszych srebrnych szamponów dostępnych obecnie na rynku i odgrywa w mojej pracy bardzo ważną rolę.



ZAKOŃCZENIE

A handwritten signature in black ink, appearing to be 'Miri', located in the bottom right corner of the page.

Na koniec tej dyskusji chciałbym poświęcić chwilę na kilka ważnych słów do wszystkich słuchaczy.

Udzielę Wam porady. Sporo osób przywiązuje wielką wagę do tych wszystkich zasad lub szczegółów, które wyjaśniliśmy w tej rozmowie.

Chciałbym jednak również zwrócić uwagę na całe moje życie i mój zawód - przez cały czas zawsze w coś wierzyłem.

To znaczy, że zawsze lekceważyłem wszelkie narzucone „prawa” fryzjerstwa i nigdy nie lubiłem mieć zasad w moim zawodzie.

Moja praca to przygoda. Zawsze chciałem być osobą kochającą przygodę, osobą pewną siebie. Na pewnym etapie mojej kariery zdałem sobie sprawę, że nie potrzebuje zasad, które będą mnie chronić.

Przez całe życie tworzyłem własny styl i osobowość w zawodzie fryzjerskim, nigdy nie polegałem na zasadach, które mnie chronią. Właśnie dlatego odnoszę sukcesy i osiągnąłem ten poziom. Lubie łamać zasady i odkrywać nowe techniki koloryzacji.

Dziś polecam każdemu fryzjerowi, który chciałby osiągnąć ten poziom sukcesu, być osobą żądną przygód. Nie bój się wejść do świata kolorów.

Nie powinieneś przestrzegać żadnych zasad, powinieneś robić wszystko, co wygląda jak Ty oraz być silnym i żądnym przygód, aby osiągnąć swoje cele i osiągnąć pożądany poziom.

Dziś masz w rękach międzynarodowy produkt. Silną broń dla osób kochających przygodę. Pewni siebie fryzjerzy skorzystają najbardziej na tych produktach. Proszę ich o wypróbowanie mojej oferty. Chciałbym zobaczyć więcej dzieł innych niż Mounir.

Zdecydowanie istnieją fryzjerzy, którym nie brakuje odwagi. Chciałbym, aby fryzjerzy usłyszeli moje słowa i rozpoczęli własną przygodę. Odkryli świat kolorów Mounir.

Jestem pewien, że uzyskają wyniki takie jak moje i stworzą kolory, których sam nie zrobiłem, ponieważ stworzyłem szeroką gamę produktów dla całej branży.



Chciałbym, aby fryzjerzy podejmowali ryzyko tak jak ja i osiągnęli nowe wspaniałe rezultaty.

Darem Mounira dla świata jest dostarczenie narzędzi do przekształcenia czystego płótna w arcydzieło.

Mounir, bardzo ci dziękuję, że poświęciłeś nam swój cenny czas. Uwielbiam z tobą rozmawiać, czuję się naprawdę zaszczycony i uprzywilejowany.

Czuję się naprawdę szczęśliwy, że mogę być wśród twoich odbiorców i nie mogę się doczekać, kiedy przedstawię twoje dzieło całemu światu, ponieważ to co stworzyłeś jest naprawdę niesamowite.

Dziękuję bardzo i życzę powodzenia!

Podsumowując, po spędzeniu 4-5 godzin z tym niesamowitym człowiekiem i po obejrzeniu jego dzieł, jestem dosłownie zdumiony.

Spędziłem naprawdę wyjątkowy dzień w towarzystwie samego Mounira, największego influencera w branży.

Wiedząc już nieco więcej o jego produktach, mogę tylko powiedzieć, że oferuje nam niesamowite narzędzia, pozwalające realizować najbardziej ambitne wizje.

